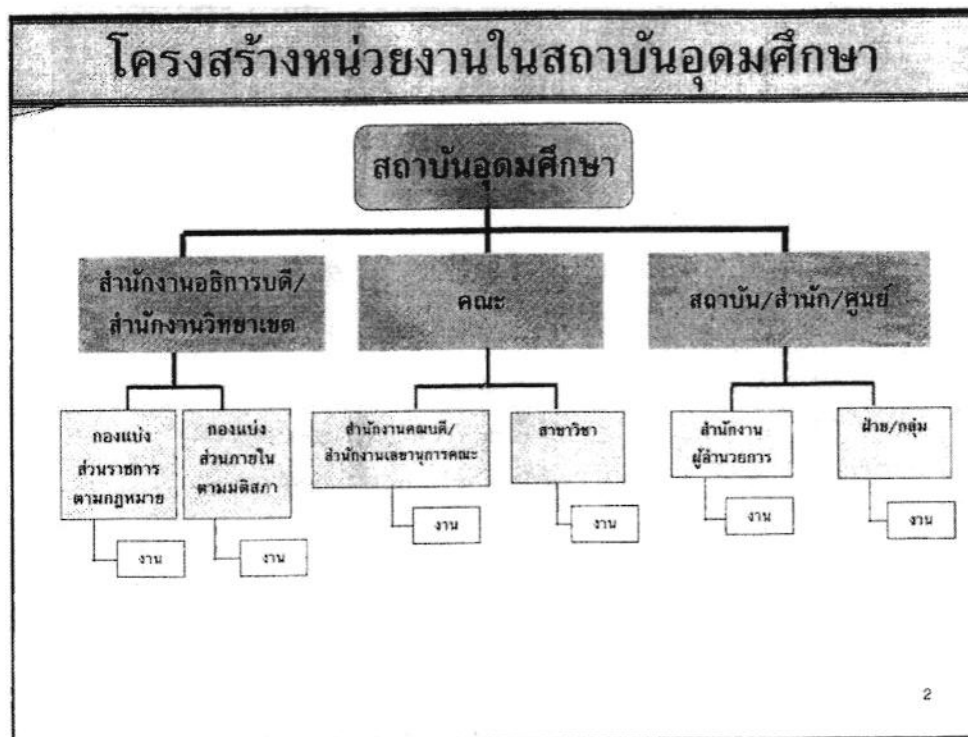
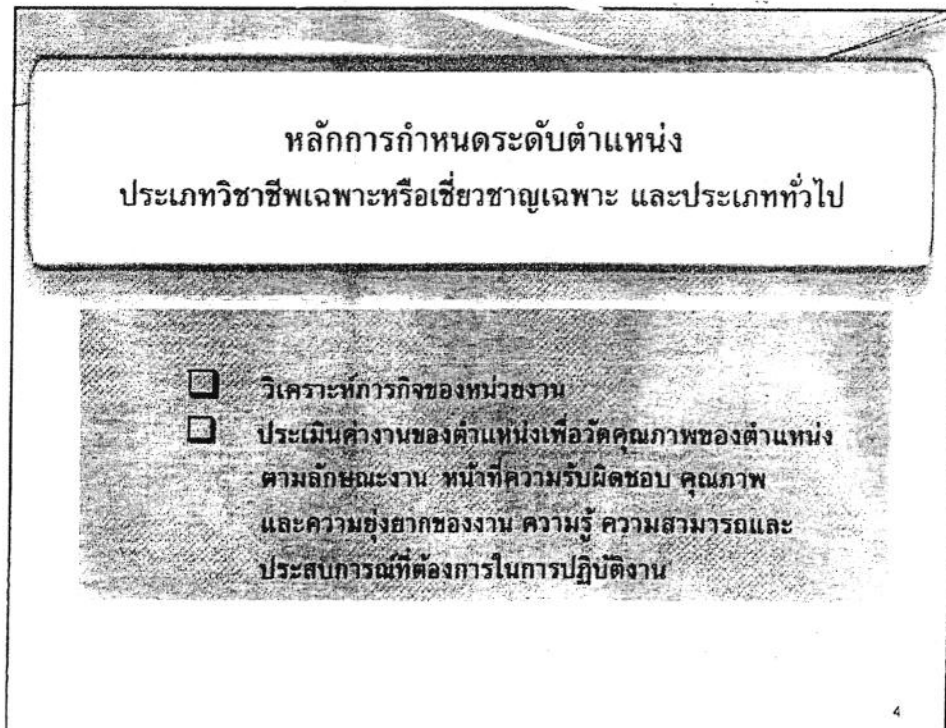
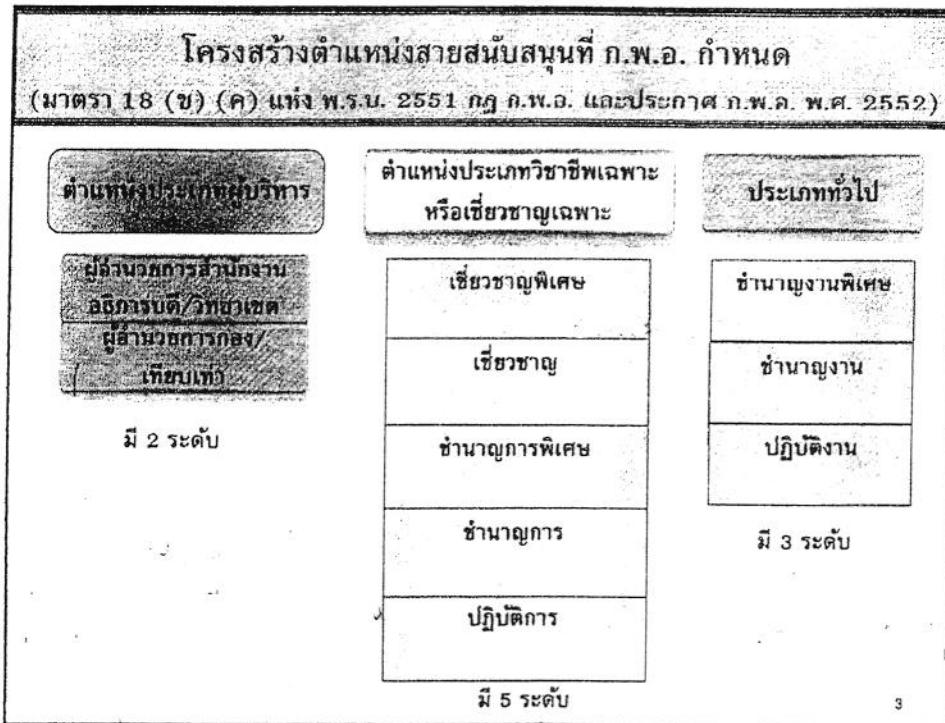


โครงสร้างตำแหน่ง ข้าราชการพลเรือนในสถาบันอุดมศึกษา และหลักเกณฑ์การประเมินค่างาน ที่ ก.พ.อ. กำหนด

สำนักส่งเสริมและพัฒนาสมรรถนะบุคลากร
สำนักงานคณะกรรมการการอุดมศึกษา

1





การกำหนดระดับตำแหน่ง

1. ตำแหน่งประเภทผู้บริหาร

- 1.1 ตามโครงสร้างแบ่งส่วนราชการตามกฎหมาย
ระดับสำนักงานอธิการบดี สำนักงานวิทยาเขต
และกอง หรือเทียบเท่า
- 1.2 ไม่ต้องประเมินค่างาน

5

การกำหนดระดับตำแหน่ง

2. ตำแหน่งประเภททั่วไป วิชาชีพเฉพาะ/เชี่ยวชาญเฉพาะ

- ◆ ระดับชำนาญงาน และชำนาญงานพิเศษ
ระดับชำนาญการ และระดับชำนาญการพิเศษ
- กำหนดได้ในทุกหน่วยงาน -
- ◆ ระดับเชี่ยวชาญและระดับเชี่ยวชาญพิเศษ
กำหนดได้เฉพาะในหน่วยงานที่ปฏิบัติการกิจหลักของ
สถาบันอุดมศึกษา ได้แก่ คณะ สถาบัน สำนัก
และสำนักงานอธิการบดี

6

การจัดกลุ่มงานเพื่อวิเคราะห์ภารกิจหน่วยงาน

- กลุ่มงานสนับสนุนงานบริหาร
 - สำนักงานอธิการบดี สำนักงานวิทยาเขตและกอง
 - สำนักงานคณบดี หรือเทียบเท่า

- กลุ่มงานสนับสนุนการเรียนการสอน
 - สถาบัน สำนัก ศูนย์
 - คณะ
 - ห้องปฏิบัติการ
 - งานฟาร์ม

7

การวิเคราะห์ภารกิจของหน่วยงานและประเมินค่างาน

1. ตำแหน่งที่ต้องใช้ผู้ปฏิบัติงานที่มีประสบการณ์
 - ตำแหน่งประเภททั่วไป ระดับชำนาญงาน ชำนาญงานพิเศษ
 - ตำแหน่งประเภทวิชาชีพเฉพาะหรือเชี่ยวชาญเฉพาะ ระดับชำนาญการ และระดับชำนาญการพิเศษ
- ประเมิน 4 องค์ประกอบ ดังนี้
- (ก) หน้าที่ความรับผิดชอบ
 - (ข) ความยุ่งยากของงาน
 - (ค) การกำกับตรวจสอบ
 - (ง) การตัดสินใจ

8

การวิเคราะห์ภารกิจของหน่วยงานและประเมินค่างาน (ต่อ)

- ตำแหน่งประเภทวิชาชีพเฉพาะหรือเชี่ยวชาญเฉพาะ
ระดับเชี่ยวชาญ และระดับเชี่ยวชาญพิเศษ

ประเมิน 3 ด้าน ประกอบด้วย 10 องค์ประกอบย่อย

- (ก) ด้านความรู้และทักษะที่จำเป็นในงาน ได้แก่ (ก1) ความรู้และความชำนาญงาน
(ก2) การบริหารจัดการ (ก3) การสื่อสารและปฏิสัมพันธ์
- (ข) ด้านความสามารถในการตัดสินใจและแก้ปัญหา ได้แก่
(ข1) กรอบแนวคิดในการแก้ปัญหา (ข2) อิสระในการคิด (ข3) ความท้าทายในงาน
- (ค) ด้านภาระงานที่รับผิดชอบ ได้แก่ (ค1) การวิเคราะห์ข้อมูล (ค2) อิสระในการปฏิบัติงาน
(ค3) ผลกระทบจากการปฏิบัติงาน (ค4) ลักษณะงานที่ปฏิบัติของตำแหน่ง

9

การวิเคราะห์ภารกิจของหน่วยงานและประเมินค่างาน (ต่อ)

2. ตำแหน่งประเภทวิชาชีพเฉพาะหรือเชี่ยวชาญเฉพาะที่เป็นหัวหน้าหน่วยงาน

- หน่วยงานที่มีลักษณะใช้วิชาชีพ
- หน่วยงานที่ไม่ใช้วิชาชีพ

ประเมิน 5 องค์ประกอบ ดังนี้

- (ก) หน้าที่ความรับผิดชอบ
- (ข) ความยุ่งยากของงาน
- (ค) การกำกับตรวจสอบ
- (ง) การตัดสินใจ
- (จ) การบริหารจัดการ

10

วิธีการประเมินค่างาน

คณะกรรมการประเมินค่างาน

ตำแหน่งระดับเชี่ยวชาญพิเศษในตำแหน่งที่ปรึกษา

- ผู้ดำรงตำแหน่งประเภทผู้บริหาร ม.18(ข) (1) และ (2) จำนวน 3 - 5 คน
- สถาบันอุดมศึกษาอนุมัติ

ระดับตำแหน่งอื่น ๆ

- กรรมการ 3 - 5 คน โดยจะต้องมี...
- ผู้บังคับบัญชาโดยตรงของตำแหน่ง เป็นกรรมการ
- หัวหน้าหน่วยงานที่รับผิดชอบการบริหารงานบุคคล เป็นกรรมการและเลขานุการ
- สถาบันอุดมศึกษา หรือคณะกรรมการที่สภาฯ มอบหมาย อนุมัติ

11

การจัดทำข้อมูลรายละเอียดเพื่อการประเมินค่างาน

จัดทำข้อมูลตามแบบประเมินค่างานแนบท้ายข้อบังคับ มีข้อมูลสาระสำคัญ ดังนี้

1. ตำแหน่งเลขที่เสนอขอกำหนดเป็นระดับสูงขึ้น เดิมเป็นตำแหน่งระดับใด เสนอขอกำหนดตำแหน่งเป็นระดับใด (ไม่ใช่ตัวบุคคล)
2. หน้าที่และความรับผิดชอบของตำแหน่งเดิม และตำแหน่งใหม่ เดิมเป็นตำแหน่งระดับใด เสนอขอกำหนดตำแหน่งเป็นระดับใด (ไม่ใช่ตัวบุคคล)
3. วิเคราะห์เปรียบเทียบคุณภาพ และความยุ่งยากและความซับซ้อนของงานที่เปลี่ยนแปลงไป
4. การประเมินค่างานของตำแหน่ง

12

การวิเคราะห์ข้อมูลเพื่อประเมินค่างาน

☐ การวิเคราะห์ภารกิจของหน่วยงาน

- ยุทธศาสตร์/กลยุทธ์/บทบาทและภารกิจของหน่วยงาน
- พิจารณาลักษณะงาน : เรื่องทำได้เบ็ดเสร็จในหน่วยงาน/เรื่องที่ทำเกี่ยวข้องกับหน่วยงานอื่น/อำนาจหน้าที่ของหน่วยงานในการบริหารงานตามโครงสร้าง
- หน้าที่และความรับผิดชอบ : ภารกิจงานที่ปฏิบัติมีวิธีการและกระบวนการขั้นตอนอย่างไรบ้าง

☐ วิเคราะห์ตำแหน่ง

- **Spec** ของแต่ละตำแหน่งและระดับตำแหน่ง
- วิเคราะห์เปรียบเทียบ
 - คุณภาพของงานเดิม กับงานใหม่
 - ความยุ่งยากและความซับซ้อนของงานเดิม กับงานใหม่

การดำเนินการวิเคราะห์ค่างานและเกณฑ์การตัดสิน

☐ เกณฑ์การตัดสิน

1. ตำแหน่งประเภททั่วไป คะแนนเต็ม 100 คะแนน

- ระดับชำนาญงาน ต้องได้ 64 คะแนนขึ้นไป
- ระดับชำนาญงานพิเศษ ต้องได้ 84 คะแนนขึ้นไป

การดำเนินการวิเคราะห์หน่วยงานและเกณฑ์การตัดสิน (ต่อ)

2. ตำแหน่งประเภทวิชาชีพเฉพาะหรือเชี่ยวชาญเฉพาะ

2.1 ระดับชำนาญการ และชำนาญการพิเศษ คะแนนเต็ม 100 คะแนน

- ระดับชำนาญการ ต้องได้ 64 คะแนนขึ้นไป
- ระดับชำนาญการพิเศษ ต้องได้ 84 คะแนนขึ้นไป

2.2 ระดับชำนาญการ และชำนาญการพิเศษ และระดับเชี่ยวชาญ

(หัวหน้าหน่วยงาน) คะแนนเต็ม 100 คะแนน

- ระดับชำนาญการ ต้องได้ 60 คะแนนขึ้นไป
- ระดับชำนาญการพิเศษ ต้องได้ 70 คะแนนขึ้นไป
- ระดับเชี่ยวชาญ ต้องได้ 80 คะแนนขึ้นไป

2.3 ระดับเชี่ยวชาญ และเชี่ยวชาญพิเศษ คะแนนเต็ม 300 คะแนน

- ระดับเชี่ยวชาญ ต้องได้ 170 คะแนนขึ้นไป
- ระดับเชี่ยวชาญพิเศษ ต้องได้ 235 คะแนนขึ้นไป

15

ขอขอบคุณ

สำนักงานคณะกรรมการการอุดมศึกษา



16