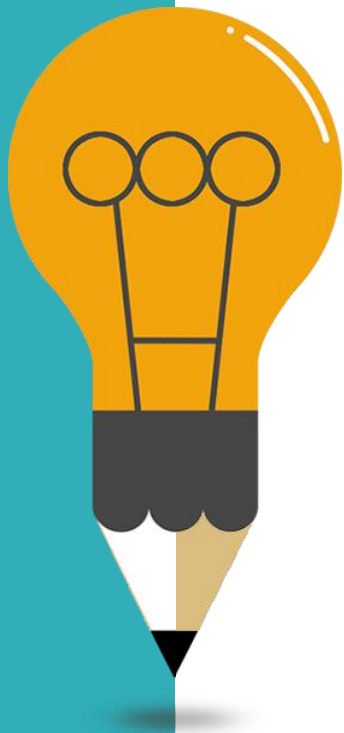


แนวปฏิบัติที่ดี (Good Practice) ระดับหลักสูตร  
ประจำปีการศึกษา 2562



หลักสูตร วท.บ. สัตวศาสตร์

ส่วนงาน คณะเทคโนโลยีและการพัฒนาชุมชน

ชื่อแนวปฏิบัติที่ดี การจัดทำ ELOs ของหลักสูตร วท.บ. สัตวศาสตร์

AUN QA Criteria AUN 1 Expected Learning Outcomes

## หลักการและเหตุผล

ผลการเรียนรู้ที่คาดหวัง (Expected Learning Outcomes (ELOs)) เป็นสิ่งมีความสำคัญกับการจัดทำหลักสูตรเป็นอันดับแรก หลักสูตรสัตวศาสตร์มีการกำหนดผลการเรียนรู้ที่คาดหวังของหลักสูตรใช้กรอบการคิดตามที่มหาวิทยาลัยกำหนด และให้ความสำคัญมากในด้านของวิชาชีพ ความต้องการของผู้ใช้บัณฑิต การจัดทำแนวปฏิบัติที่ดีในการจัดทำ ELOs ของหลักสูตร

เป้าหมายมาจากการสะท้อนจากผู้มีส่วนได้ส่วนเสียกับหลักสูตรจากด้านต่าง ๆ 10 ด้าน



# ผู้มีส่วนได้ส่วนเสีย



01

กรอบมาตรฐานคุณวุฒิการศึกษาTQF

02

วิทยาลัยศรน์มหาวิทยาลัยทักษิณ

03

วิทยาลัยศรน์คณะเทคโนโลยีและการพัฒนาชุมชน

04

สมาคมสัตวบาลแห่งประเทศไทย  
ในพระบรมราชูปถัมภ์

05

ผู้ใช้บัณฑิตในหน่วยงานราชการ

06

ผู้ใช้บัณฑิตในหน่วยงานเอกชน

07

ศิษย์ปัจจุบัน และศิษย์เก่า

08

พ่อแม่และผู้ปกครอง

09

คณาจารย์และบุคลากรทางการศึกษา

10

บุคคลทั่วไปที่มีส่วนเกี่ยวข้องกับ  
วิชาชีพสัตวบาล

## Expected Learning Outcomes (ELOs)

1. มีความเอื้อเฟื้อ ซื่อสัตย์ รับผิดชอบ ตีบทักการเคาระงการและระเบียบของสังคม
2. มีจิตสำนึกและตระหนักในการปฏิบัติตามจรรยาบรรณทางวิชาการและวิชาชีพ
3. อธิบายหลักการและทฤษฎีในสาขาสัตวศาสตร์ และสาขาที่เกี่ยวข้อง
4. อธิบายภูมิปัญญาท้องถิ่นที่เกี่ยวข้องกับความรู้ทางสาขาสัตวศาสตร์
5. ปฏิบัติตามทฤษฎีในสาขาสัตวศาสตร์
6. สามารถติดตามความก้าวหน้าทางวิชาการ
7. บูรณาการความรู้เพื่อพัฒนาตนเองและสังคม
8. ปฏิบัติงานร่วมกับผู้อื่นได้อย่างมีประสิทธิภาพ และมีภาวะความเป็นผู้นำ
9. วิเคราะห์เชิงตัวเลข การใช้เทคโนโลยีสารสนเทศ การสื่อสารและการนำเสนอทางวิชาการอย่างสากล
10. มีทัศนคติที่เปิดกว้างต่อการรับรู้ถึงความแตกต่างหลากหลายทางพหุวัฒนธรรม
11. ปฏิบัติงานโดยคำนึงถึงคุณค่าของธรรมชาติ สิ่งแวดล้อม และความปลอดภัยด้านการผลิตสัตว์ ทั้งผู้ผลิตและผู้บริโภค

# ELOs สาขาสัตวศาสตร์ Animal Science TSU=LIFE

L= life long learning

I= Integrated Science and technology จาก ELOs ข้อ 3,5,6,7

F=Fulfill in Local Wisdom and international skill จาก ELOs ข้อ 1,4,10

E=Experience Skill in animal Science จาก ELOs ข้อ 2,5,8,9,11



life long learning ทักษะการเรียนรู้ตลอดชีวิต = คั้นคว่ำ บูรณาการ

## ตารางวิธีการรับฟังเสียงของผู้มีส่วนได้ส่วนเสียที่สำคัญ **หลักสูตร วท.บ. สัตวศาสตร์**

วิธีการ/เครื่องมือ	ผู้รับผิดชอบ	ผู้มีส่วนได้ส่วนเสียที่สำคัญ						ความถี่	ข้อมูลและสารสนเทศที่สำคัญ	การนำข้อมูลไปใช้ประโยชน์/ELOs
		อาจารย์ในหลักสูตร	กลุ่มนิสิตชั้นปี	ศิษย์เก่า	ผู้ปกครองนิสิต	ผู้ใช้บัณฑิต/สถานประกอบการ	ผู้ทรงคุณวุฒิทางวิชาการ			
แบบสอบถามภาวะการปฏิบัติงานของบัณฑิต	มหาวิทยาลัยทักษิณ			✓		✓		Y	- อัตราการจ้างงานทำ ของบัณฑิต - การเพิ่มขึ้นของรายได้/เงินเดือนเฉลี่ย	ปรับปรุงพัฒนาหลักสูตร การจัดการเรียนการสอน ระบบสนับสนุนผู้เรียน และการให้บริการ
แบบสอบถามความพึงพอใจของผู้ใช้บัณฑิต/สถานประกอบการ	มหาวิทยาลัยทักษิณ/กรรมการร่างหลักสูตร							Y	- การประเมินสมรรถนะของนิสิต - จุดเด่น/ข้อควรปรับปรุงของนิสิต	ELOs ที่บรรลุและ ELOs ที่ต้องปรับปรุงในนิสิต และ ELOs ที่สถานประกอบการต้องการ
ระบบประเมินการเรียนการสอน	กรรมการหลักสูตร		✓					C	การกระจาย ELOs ลงสู่รายวิชา CLOs และการทวนสอบการกระจาย CLOs	- ปรับปรุง พัฒนาระบบการสนับสนุนการเรียนการสอน และการสอนของอาจารย์ ให้บรรลุ ELOs - การกำหนดโครงการเพื่อให้นิสิตในแต่ละชั้นปีได้พัฒนา ELOs ที่เหมาะสม

**หมายเหตุ :** ความถี่ **C = Continue S = Semester Y = Year**

# ตารางวิธีการรับฟังเสียงของผู้มีส่วนได้ส่วนเสียที่สำคัญ **หลักสูตร วท.บ. สัตวศาสตร์**

วิธีการ/เครื่องมือ	ผู้รับผิดชอบ	ผู้มีส่วนได้ส่วนเสียที่สำคัญ						ความถี่	ข้อมูลและสารสนเทศที่สำคัญ	การนำข้อมูลไปใช้ประโยชน์/ELOs
		อาจารย์ในหลักสูตร	กลุ่มนิสิตชั้นปี	ศิษย์เก่า	ผู้ประกอบการ	ผู้ใช้บัณฑิต/สถานประกอบการ	ผู้ทรงคุณวุฒิทางวิชาการ			
แบบสอบถามความพึงพอใจต่อการให้บริการของนิสิต	คณะเทคโนโลยีฯ		✓					S	ความคาดหวัง/ความต้องการของนิสิต	<ul style="list-style-type: none"> <li>- เพิ่ม soft skill ของผู้เรียน</li> <li>- คุณลักษณะ การแสดงความคิดเห็นและความรับผิดชอบ</li> <li>- กำหนดหรือหาวิธีการเพื่อเพิ่มมาตรฐานการบริการให้ดีขึ้น</li> </ul>
การประชุมกรรมการพัฒนาหลักสูตร	กรรมการหลักสูตร	✓						C	การประเมินสมรรถนะของนิสิตในการบรรลุตาม CLOs และ ELOs	<ul style="list-style-type: none"> <li>- ปรับปรุง พัฒนาระบบการสนับสนุนการเรียนการสอน และการสอนของอาจารย์ ให้บรรลุ ELOs</li> <li>- การกำหนดโครงการเพื่อให้นิสิตในแต่ละชั้นปีได้พัฒนา ELOs ที่เหมาะสม</li> <li>- กำหนดการปรับปรุงหลักสูตรปรับปรุงย่อย เพื่อให้มีความเหมาะสม</li> </ul>
การนิเทศ การฝึกงาน และการนิเทศสหกิจศึกษา	อาจารย์ประจำวิชา					✓		S	การประเมินสมรรถนะของนิสิตในการบรรลุตาม ELOs รายปีของหลักสูตรที่กำหนดไว้	<ul style="list-style-type: none"> <li>- การกำหนดโครงการเพื่อให้นิสิตในแต่ละชั้นปีได้พัฒนา ELOs ที่เหมาะสม</li> <li>- เป็นข้อมูลย้อนกลับในการพัฒนาหลักสูตรในรอบต่อไป</li> </ul>

หมายเหตุ : ความถี่ C = Continue S = Semester Y = Year



## ตารางวิธีการรับฟังเสียงของผู้มีส่วนได้ส่วนเสียที่สำคัญ **หลักสูตร วท.บ. สัตวศาสตร์**

วิธีการ/เครื่องมือ	ผู้รับผิดชอบ	ผู้มีส่วนได้ส่วนเสียที่สำคัญ						ความถี่	ข้อมูลและสารสนเทศที่สำคัญ	การนำข้อมูลไปใช้ประโยชน์/ELOs
		อาจารย์ในหลักสูตร	กลุ่มนิสิตชั้นปี	ศิษย์เก่า	ผู้ประกอบการ	ผู้ใช้บัณฑิต/สถานประกอบการ	ผู้ทรงคุณวุฒิทางวิชาการ			
<b>Focus Group</b> การประชุมผู้ประกอบการนิสิต	ประธานหลักสูตร		✓			✓		Y	รับฟังข้อมูลความต้องการจากผู้ประกอบการเพื่อพัฒนา ELOs	เป็นข้อมูลย้อนกลับในการพัฒนาหลักสูตรในรอบต่อไป
พูดคุยและสัมภาษณ์ข้อมูลจากชุมชน ผ่านโครงการของรายวิชาที่นำนิตออกพื้นที่	อาจารย์ประจำวิชา		✓					S	ข้อมูลความต้องการจากชุมชนเพื่อพัฒนาELOs ของนิสิต (ส่วนใหญ่มักจะเป็น Soft skill)	เป็นข้อมูลย้อนกลับในการพัฒนาหลักสูตรในรอบต่อไป
สัมภาษณ์ online/รับฟังข้อมูลจากศิษย์เก่า	ประธานหลักสูตร			✓				C	ข้อมูลสมรรถนะของบัณฑิตที่สถานประกอบการต้องการ	เป็นข้อมูลย้อนกลับในการพัฒนาหลักสูตรในรอบต่อไป

**หมายเหตุ : ความถี่ C = Continue S = Semester Y = Year**

## ตารางกระบวนการสื่อสารของหลักสูตรกับผู้เรียนและผู้มีส่วนได้ส่วนเสียที่สำคัญ **หลักสูตร วท.บ. สัตวศาสตร์**

วิธีการสื่อสาร/ช่องทางการสื่อสาร	ความถี่	วัตถุประสงค์/เป้าหมาย/ประเด็นการสื่อสาร					ผู้ทรงคุณวุฒิทางวิชาการ						ผู้สื่อสาร	ผู้รับผิดชอบ	ผลลัพธ์ (ELO 1-11)	
		ELOs	มคอ. 2	มคอ.3 CLOs	ปรัชญาหลักสูตร	Life Long Learning	คณาจารย์ในหลักสูตร	นิสิตทุกชั้นปี	ศิษย์เก่า	ผู้ปกครองนิสิต	ผู้ใช้บัณฑิต/สถานประกอบการ	ผู้ทรงคุณวุฒิทางวิชาการ				
<b>การสื่อสารทางเดียว</b>																
1. สื่อสังคม online (Website, Facebook, You tube, Line)	D	✓			✓	✓		✓	✓	✓		✓	ประธานหลักสูตร	ประธานหลักสูตร/เลขาธิการหลักสูตร	ELO1-11	
2. สื่อสิ่งพิมพ์หลักและแฝง (แผ่นพับ)	S	✓			✓				✓	✓	✓	ประธานหลักสูตร	คณะเทคโนโลยีฯ	ELO1-11		
3. สื่อเฉพาะกลุ่ม (เอกสารประชุม Power point เอกสารข้อสอบ)	M	✓		✓	✓		✓	✓				กรรมการหลักสูตร	คณาจารย์ในหลักสูตร	ELO1-11		
4. เอกสารประชุม Power point	Y	✓							✓			ประธานหลักสูตร	ประธานหลักสูตร	ELO1-11		

หมายเหตุ D = Daily W = Weekly M = Monthly Y = Yearly

ตารางกระบวนการสื่อสารของหลักสูตรกับผู้เรียนและผู้มีส่วนได้ส่วนเสียที่สำคัญ **หลักสูตร วท.บ. สัตวศาสตร์**

วิธีการสื่อสาร/ช่องทางการสื่อสาร	ความถี่	วัตถุประสงค์/เป้าหมาย/ประเด็นการสื่อสาร					ผู้ทรงคุณวุฒิทางวิชาการ						ผู้สื่อสาร	ผู้รับผิดชอบ	ผลลัพธ์ (ELO 1-11)
		ELOs	มคอ. 2	มคอ.3 CLOs	ปรัชญาหลักสูตร	Life Long Learning	คณาจารย์ในหลักสูตร	นิสิตทุกชั้นปี	ศิษย์เก่า	ผู้ปกครองนิสิต	ผู้ใช้บัณฑิต/สถานประกอบการ	ผู้ทรงคุณวุฒิทางวิชาการ			
5. เผยแพร่ผ่าน website มหาวิทยาลัย คณะ	Y		✓					✓				✓	มหาวิทยาลัย, คณะเทคโนโลยี	ประธานหลักสูตร	ELO1-1
6. ของที่ระลึก ทั่วไป เช่น เสื้อยืด แก้วน้ำ	Y	✓						✓	✓	✓		✓	ประธานหลักสูตร	ประธานหลักสูตร	ELOs ย่อย
การสื่อสารสองทาง															
7. การพูดคุยในการประชุมนิสิตโครงการ นิสิตพบอาจารย์ที่ปรึกษา	S	✓						✓					อาจารย์ในหลักสูตร	กรรมการหลักสูตร	ELO1-1
8. การพูดคุย และเอกสารประเมิน นิสิต ณ สถานประกอบการ	S	✓									✓		อาจารย์ในหลักสูตร	กรรมการหลักสูตร	ELOs ย่อย

หมายเหตุ D = Daily W = Weekly M = Monthly Y = Yearly

## กระบวนการพัฒนาหลักสูตร และผลการเรียนรู้ที่คาดหวัง

ออกแบบรายวิชาต่าง ๆ ในหลักสูตร และกระจายความรับผิดชอบลงสู่รายวิชาของหลักสูตร โดยกรรมการหลักสูตร ดำเนินการ 2 ช่องทาง ในระหว่างการใช้หลักสูตรจัดการเรียนการสอน

คือ 1) ทบทวนสมรรถที่เกิเกิดขึ้นแก่นิสิตในแต่ละชั้นปี เพื่อการพัฒนาผู้เรียน

2) เผยแพร่ข้อมูลผล ELOs แก่ผู้มีส่วนได้ส่วนเสีย โดยเฉพาะกลุ่มผู้ใช้บัณฑิต และสถาน

ประกอบการที่รับนิสิตฝึกงาน เพื่อรับฟังการประเมินสมรรถนะของนิสิต

และนำข้อมูลที่สถานประกอบการเสนอแนะเป็นข้อมูลในการพัฒนาหลักสูตรอย่างต่อเนื่อง



วัตถุประสงค์



1. เป็นข้อมูลในการพัฒนา/  
ปรับปรุงหลักสูตร

2. เป็นข้อมูลในการกำกับและติดตาม  
ผล/คุณภาพบัณฑิตในหลักสูตรให้  
สอดคล้องตามผลการเรียนรู้ที่คาดหวัง

การจัดทำแนวปฏิบัติที่ดีในการ จัดทำ ELOs ของหลักสูตรวทบ. (สัตวศาสตร์) มีวัตถุประสงค์เพื่อ



## เป้าหมาย/ผลที่คาดว่าจะได้รับ

01

มีแนวปฏิบัติของหลักสูตร  
เกิดกระบวนการ-กลไกพัฒนา  
หลักสูตรอย่างต่อเนื่อง



บัณฑิตที่จบจากหลักสูตรมี  
มาตรฐานในระดับประเทศเป็นที่  
ต้องการของผู้ใช้บัณฑิต

02

## การวัดผลและผลลัพธ์

แบ่งเป็น 2 ระยะ ระยะสั้น ระยะกลาง และระยะยาว

1. ระยะสั้น (ทุกระยะ 1 ปี ) หลักสูตรสามารถผ่านเกณฑ์การประกันคุณภาพหลักสูตร ประจำปีการศึกษา (ในระดับ 3 หรือ 4 ตามเกณฑ์การประกันคุณภาพ AUN QA)

2.ระยะกลาง (2 -3 ปี) หลักสูตรมีข้อมูลสารสนเทศ (ฐานข้อมูล ผลการเรียนรู้ที่คาดหวัง จากสถานประกอบการ ในการฝึกงาน/ สหกิจของนิสิตประจำปี ) นำข้อมูลไปใช้ในการพัฒนาหลักสูตร ทุก 2 ปี

3.ระยะยาว ( 4ปี ขึ้นไป) การเพิ่มขึ้นของอัตราการมีงานทำของบัณฑิตในสาขา และการเพิ่มขึ้นของรายได้/เงินเดือนเฉลี่ย ของบัณฑิตในสาขา ที่สะท้อนถึงหลักสูตรมีผลการเรียนรู้ที่คาดหวังตรงตามความต้องการของผู้ใช้บัณฑิต

# วิธีการ/กระบวนการ/ขั้นตอนการพัฒนา (รายงานตามแนวทาง QA Practice หรือ ADLI)

## กระบวนการพัฒนา ELOs

-พัฒนา ELOs จาก 11 ปัจจัย

1. กรอบมาตรฐานคุณวุฒิการศึกษาTQF
2. วิสัยทัศน์มหาวิทยาลัยทักษิณ
3. วิสัยทัศน์คณะเทคโนโลยีและการพัฒนาชุมชน
4. สมาคมสัตวบาลแห่งประเทศไทย  
ในพระบรมราชูปถัมภ์
5. ผู้ใช้บัณฑิตในหน่วยงานราชการ
6. ผู้ใช้บัณฑิตในหน่วยงานเอกชน
7. ศิษย์ปัจจุบัน และศิษย์เก่า
8. พ่อแม่และผู้ปกครอง
9. คณาจารย์และบุคลากรทางการศึกษา
- 10.บุคคลทั่วไปที่มีส่วนเกี่ยวข้องกับ  
กับวิชาชีพสัตวบาล
- 11.ELOs เดิมของหลักสูตร ฉบับก่อน



## กระบวนการนำไปใช้ และเผยแพร่

กลุ่มเป้าหมายในการสื่อสาร

- 1.คณาจารย์ในหลักสูตรให้เข้าใจตรงกัน
- 2.กลุ่มนิสิตทุกชั้นปี
3. ศิษย์เก่า
- 4.ผู้ปกครองนิสิต
5. สถานประกอบการที่นิสิตไปฝึกงาน/สหกิจ
- 6.บุคคลทั่วไป

ช่องทางในการสื่อสาร

- 1.สื่อ online ทุกรูปแบบ เช่นWeb site, Fb, line
2. สื่อสิ่งพิมพ์ หลัก และแฝง เช่นเอกสารข้อสอบ
- 3.สื่อเฉพาะกลุ่ม Power point ,
4. การสื่อสารช่องทางตรง โดยการพูดคุย



## กระบวนการนำ ELOs มาทบทวน

-ทบทวนความเข้าใจของนิสิตต่อ ELOs ของหลักสูตร โดยเริ่มตั้งแต่ หลังสิ้นสุดการศึกษา  
ชั้นปีที่ 1ปีที่ 2 ปีที่ 3 และปีที่ 4

แบ่งเป็น 2 ประเด็น

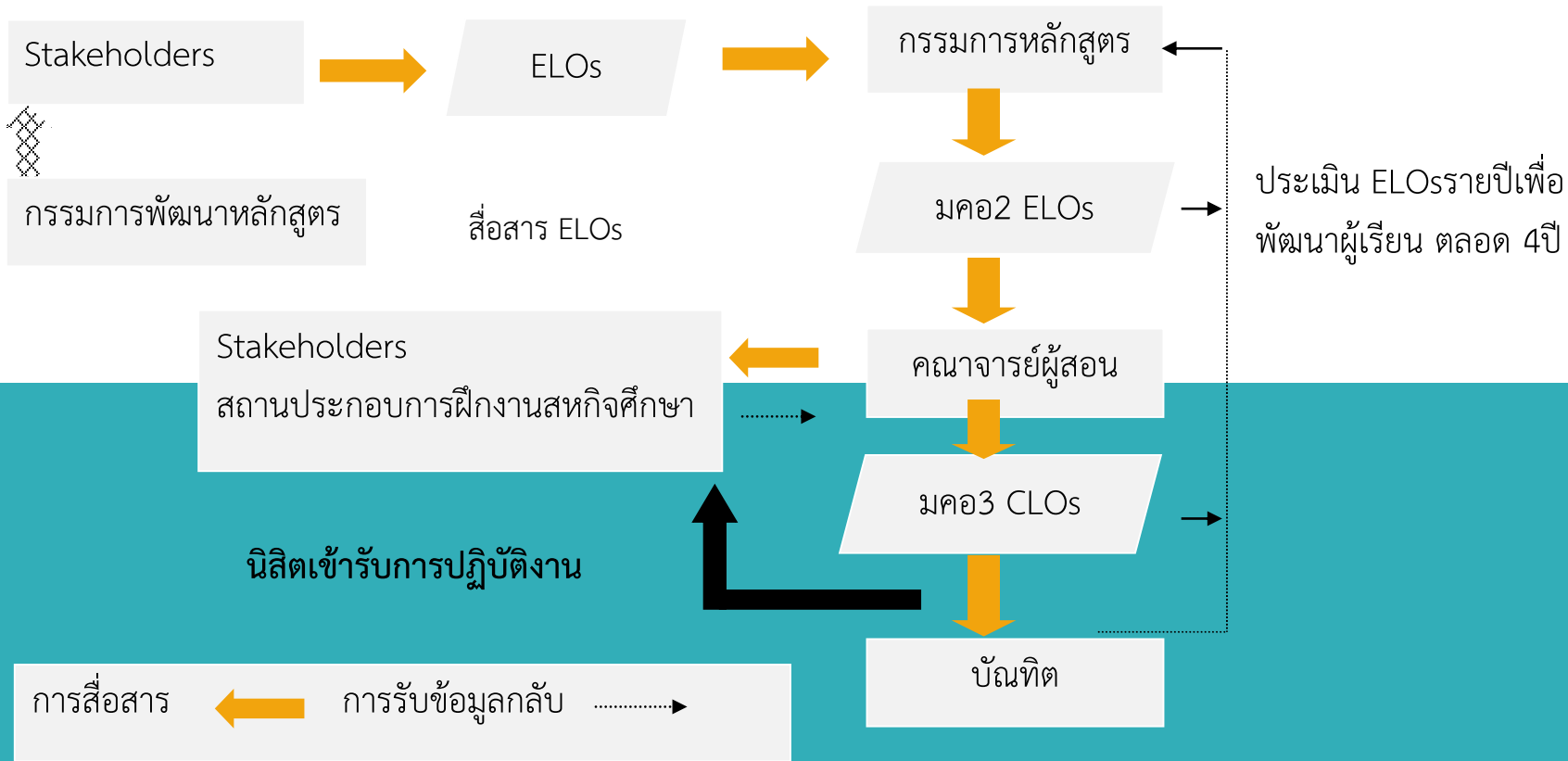
นิสิตรู้จัก ELOs ของหลักสูตรหรือไม่  
นิสิตประเมินคุณลักษณะตนเองว่ามี  
สมรรถนะตาม ELOs แต่ละข้ออยู่ในระดับใด  
1-5

-ทบทวน ความคาดหวังของสถาน  
ประกอบการเพื่อปรับ ELOs ของหลักสูตรให้  
สอดคล้อง





# กระบวนการ



## ELOs นิสิต สาขาสัตวศาสตร์

วัตถุประสงค์หลักสูตร/สมรรถนะของบัณฑิต

เมื่อสิ้นสุดการเรียนการสอนแล้วบัณฑิตจะมีสมรรถนะดังนี้

1. มีความอดทน ซื่อสัตย์ รับผิดชอบต่อหน้าที่ เคารพกฎระเบียบของสังคม
2. มีจิตสำนึกและตระหนักในการปฏิบัติตามจรรยาบรรณทางวิชาการและวิชาชีพ
3. อธิบายหลักการและทฤษฎีในสาขาสัตวศาสตร์ และสาขาที่เกี่ยวข้อง
4. อธิบายภูมิปัญญาท้องถิ่นที่เกี่ยวข้องกับความรู้ทางสาขาสัตวศาสตร์
5. ปฏิบัติตามทฤษฎีในสาขาสัตวศาสตร์
6. สามารถติดตามความก้าวหน้าทางวิชาการ
7. บูรณาการความรู้เพื่อพัฒนาตนเองและสังคม
8. ปฏิบัติงานร่วมกับผู้อื่นได้อย่างมีประสิทธิภาพ และมีภาวะความเป็นผู้นำ
9. วิเคราะห์เชิงตัวเลข การใช้เทคโนโลยีสารสนเทศ การสื่อสารและการนำเสนอทางวิชาการอย่าง
10. มีทัศนคติที่เปิดกว้างต่อการรับรู้ถึงความแตกต่างหลากหลายทางพหุวัฒนธรรม
11. ปฏิบัติงานโดยคำนึงถึงคุณค่าของธรรมชาติ สิ่งแวดล้อม และความปลอดภัยด้านการผลิตสัตว์ ทั้งผู้ผลิตและผู้บริโภค

สากล

ANIMAL SCIENCE TSU= LIFE

L=Life Long Learning

I= Integrated Science & Technology

F= Fulfill in Local Wisdom

E= Experience Skill in Animal Science




## Animal Science TSU



# WHAT WE BUILT


AnimalScience TSU

เพจ กล้อง... 20+ จัดกา... การแ... 99+ จัดกา... ข้อมูล... เพิ่มเติม ▾ แก้ไข... 3 การ์ด... 3 ความช่วยเหลือ ▾



AnimalScience TSU  
สร้างชื่อผู้ใช้ของเพจ

หน้าหลัก  
เกี่ยวกับ  
รูปภาพ



การจัดการกระบวนการฆ่าสัตว์

ถูกใจแล้ว ▾ กำลังติดตาม ▾ แชร์ ...

ส่งข้อความ ✍

# นักรักสัตว์บาล





## การจัดการพืชอาหารสัตว์



## การจัดการวัตถุดิบอาหารสัตว์




### กิจกรรมในหลักสูตร/การสร้างประสบการณ์



ติดต่อ สาขาวิชาสัตวศาสตร์  
คณะเทคโนโลยีการเกษตร มหาวิทยาลัยเทคโนโลยีพระจอมเกล้าธนบุรี 222 หมู่ที่ 2 ตำบลบางพลีใหญ่  
สำนักงานเขตภาษีเจริญ กรุงเทพมหานคร 10520 โทร 0815368770  
HTTPS://WWW.FACEBOOK.COM/ANIMALSCIENCE.TSU-1759417284298109/

### เคล็ดลับที่ดี-จากผู้ผลิต ผู้ผู้บริโภค



**ไทร**

**ไทรกิน** คนส่วนใหญ่กลัวไทร  
**ไทรไม่กิน** บางคนแพ้ไทรของโรมา เอเชียตะวันออกเฉียงใต้กินขวางส่วน

#### 10 ประโยชน์ของไข่ เหตุใดถึงต้องกินเป็นอาหารเช้า?

- เป็นนมไม่ด้วยโปรตีน
- เสริมกระดูกกัน
- ราคาถูกไม่แพง
- อร่อยลงปากแรก
- เป็นนมที่รักทำง่าย
- บำรุงสมองและระบบประสาท
- โปรตีนสูง
- บำรุงความจำ
- ช่วยในการมองเห็น
- ลดความเครียดป้องกันโรคหัวใจ

### BACHELOR OF SCIENCE PROGRAM IN ANIMAL SCIENCE THAKSIN UNIVERSITY PHRATHLUNG CAMPUS

## หลักสูตร วทบ. (สัตวศาสตร์)

คณะเทคโนโลยีและการพัฒนาชุมชน มหาวิทยาลัยพระจอมเกล้าธนบุรี



**ความเป็นมาและจุดเด่น**  
ประชากรโลกเพิ่มขึ้น และการเปลี่ยนแปลงของสังคม ความมั่นคงทางอาหารด้านปศุสัตว์ที่อาจมองข้าม หลักสูตรนี้เป็นหลักสูตรบาลานซ์สำคัญที่สามารถบูรณาการความรู้ด้านการผลิตปศุสัตว์มาประยุกต์ใช้ในอุตสาหกรรมทั้งเทคโนโลยีและนวัตกรรม และแก้ปัญหาที่ภาคท้องถิ่นพร้อมนำพาเกษตรกรรมไทยไปสู่ยุคไทยแลนด์ 4.0.

**ANIMAL SCIENCE TSU= LIFE**  
L=Life Long Learning  
I= Integrated Science & Technology  
F= Fulfill in Local Wisdom  
E= Experience Skill in Animal Science

ติดต่อ สาขาวิชาสัตวศาสตร์  
คณะเทคโนโลยีการเกษตร มหาวิทยาลัยเทคโนโลยีพระจอมเกล้าธนบุรี 222 หมู่ที่ 2 ตำบลบางพลีใหญ่  
สำนักงานเขตภาษีเจริญ กรุงเทพมหานคร 10520 โทร 0815368770  
HTTPS://WWW.FACEBOOK.COM/ANIMALSCIENCE.TSU-1759417284298109/

# กิจกรรมเสริมหลักสูตร

## ครั้งที่ 1/2560

15/11/2560-18.30 น.

อาคารวิทยาศาสตร์และเทคโนโลยีอาหาร

### การพัฒนาศักยภาพผู้นำ

### กิจกรรมชมรมสัตวศาสตร์อาสา

คัดเลือกประธานชมรมสัตวศาสตร์อาสาเพื่อทำหน้าที่ในปี 2560-2561

โดยวิธีการเสนอชื่อและโหวตเสียง

เพื่อให้ผลิตพัฒนาภาวะความเป็นผู้นำ และมีการทำงานร่วมกันเป็นทีม



ประธานชมรม



รองประธานชมรม



เลขาชมรม



สาขาสัตวศาสตร์ คณะเทคโนโลยีและการพัฒนาชุมชน มหาวิทยาลัยทักษิณ



## ค่ายผู้นำ 4 จอบ อาสาพัฒนา ครั้งที่ 15

1-5 มิถุนายน 2560

ณ มหาวิทยาลัยเทคโนโลยีพระจอมเกล้าธนบุรี

## เด็กดี ศรีราชพฤกษ์ ประจำปีการศึกษา 2560

นิสิตที่มีผลการเรียนดี มีความประพฤติดี มีคุณธรรม จริยธรรม

- บ.ส.ศศิภัทรา จรุงสิงห์  
อันดับที่ 4 GPA 3.02  
สาขาวิชาสัตวศาสตร์  
คณะเทคโนโลยีพระจอมเกล้าธนบุรี
- บ.ส.ณิชาพร อภิธรรม  
อันดับที่ 4 GPA 3.05  
สาขาวิชาสัตวศาสตร์  
คณะเทคโนโลยีพระจอมเกล้าธนบุรี
- บ.ส.ณิชากรรณ พงษ์อักษร  
อันดับที่ 2 GPA 3.05  
สาขาวิชาสัตวศาสตร์  
คณะเทคโนโลยีพระจอมเกล้าธนบุรี
- บ.ส.ณิชากรรณ พงษ์อักษร  
อันดับที่ 3 GPA 3.28  
สาขาวิชาสัตวศาสตร์  
คณะเทคโนโลยีพระจอมเกล้าธนบุรี
- บ.ส.ณิชากรรณ พงษ์อักษร  
อันดับที่ 3 GPA 3.02  
สาขาวิชาสัตวศาสตร์  
คณะเทคโนโลยีพระจอมเกล้าธนบุรี
- บ.ส.ณิชากรรณ พงษ์อักษร  
อันดับที่ 4 GPA 3.13  
สาขาวิชาสัตวศาสตร์  
คณะเทคโนโลยีพระจอมเกล้าธนบุรี
- บ.ส.ณิชากรรณ พงษ์อักษร  
อันดับที่ 3 GPA 3.10  
สาขาวิชาสัตวศาสตร์  
คณะเทคโนโลยีพระจอมเกล้าธนบุรี
- บ.ส.ณิชากรรณ พงษ์อักษร  
อันดับที่ 3 GPA 3.31  
สาขาวิชาสัตวศาสตร์  
คณะเทคโนโลยีพระจอมเกล้าธนบุรี

ฝึกงานเพื่อเป็นเจ้าของहारमกันนะคะ

# TRAIN SMARTER

Make the most out of  
your workout.

ฝึกงานฟาร์มโคนม  
นิสิตชั้นปีที่1 ปี2563



# ผลการประเมิน ELOs ของนิสิตในหลักสูตรจากสถานประกอบการ

ปี 2561 หลักสูตรได้วางแผนการประเมิน ELOs ส่งนิสิตไปฝึกงานและสื่อสาร ELOs ของหลักสูตรไปยังผู้ประกอบการ โดยมี สัดส่วนนิสิตที่ฝึกงาน หน่วยงานองค์กรรัฐวิสาหกิจ 12 % หน่วยงานราชการ 19 % และบริษัทเอกชน 69 %

ข้อ	ระดับการประเมิน (5 สเกล 1-5 น้อยไปหามาก)	หมายเหตุ	
1	life long learning	3	กิจกรรมรยาทเรียบร้อย มีน้ำใจ ช่วยเหลือ
2	Science	3	งานของส่วนรวม ตรงต่อเวลา และมีความ
	Technology	3	รับผิดชอบต่องานที่ได้รับมอบหมาย
3	Fulfill in Local Wisdom and international skill	4	
4	Experience Skill in animal Science	4	

# แบบสอบถามELOs หลักสูตร

นิสิตประเมินตนเองถึงคุณลักษณะของนิสิตตามELOs (Expected Learning outcoms)ของหลักสูตร

\*จำเป็น

ที่อยู่อีเมล \*

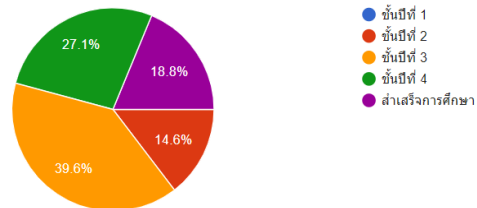
อีเมลของคุณ

ปัจจุบันเป็นนิสิตชั้นปี \*

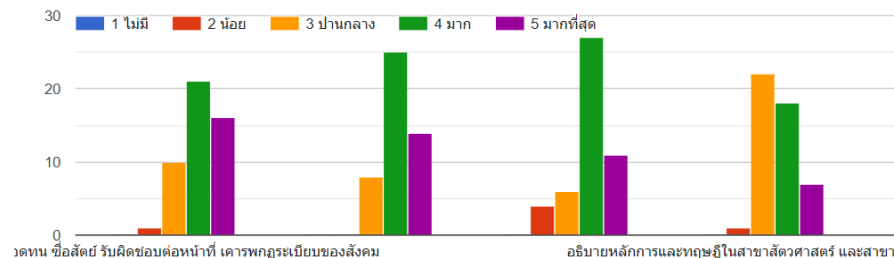
- ชั้นปีที่ 1
- ชั้นปีที่ 2
- ชั้นปีที่ 3
- ชั้นปีที่ 4
- สำเร็จการศึกษา

ปัจจุบันเป็นนิสิตชั้นปี

คำตอบ 48 ข้อ



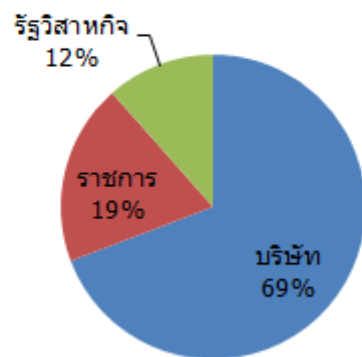
การประเมินการเรียนรู้ของนิสิต



นิสิตอยากให้นักสูตรมีการปรับปรุงในด้านใดบ้าง  
คำตอบ 13 ข้อ

- 
- เพิ่มการใช้ภาษาต่างประเทศควบคู่กับการเรียนมากขึ้น
- ด้านการเตรียมตัวในการสมัครงาน
- อยากให้มีการทดลองปฏิบัติมากกว่านี้ อยากให้นิสิตได้ลงมือทำด้วยตนเอง มากกว่าการเรียนภายในห้อง
- อยากให้เน้นเกี่ยวกับสาขามากขึ้นครับ ในส่วนไหนที่ใช่จริงไม่ใช่ก็ควรที่จะดึงออกครับ
- เน้นฝึกลงมือปฏิบัติจริงให้มากขึ้นครับ
- มีการปฏิบัติมากกว่าทฤษฎี
- อยากให้มีการปฏิบัติมากกว่าทฤษฎี แต่ก็อยากให้สอนการใช้เครื่องรีดนมแบบ pipe line เพราะฟาร์มเริ่มมีการใช้เครื่องรีดนมมากกว่าแรงงาน
- เพิ่มการเรียนรุ่นนอกห้องเรียนให้มากกว่าเดิม ขอมรับและสนับสนุนสิ่งที่นิสิตเสนอในเรื่องที่เค้าสนใจบนฐานความถูกต้อง

**สัดส่วนการประเมิน และเผยแพร่ ELOs ของ  
นิสิตสาขาวิศวกรรมจากมีส่วนได้ส่วนเสีย ใน  
ปี 2561**







ข้อมูลการดำเนินงานทำของบัณฑิต ประจำปีการศึกษา 2561  
(ผู้สำเร็จการศึกษาในปีการศึกษา 2560)



		จำนวนผู้สำเร็จ การศึกษา	ผู้ตอบแบบสอบ ตาม	ร้อยละการตอบแบบสอบ ตาม
วท.บ.	พืชศาสตร์	7	5	71.43
วท.บ.	สัตวศาสตร์	32	28	87.50
วท.บ.	เทคโนโลยีการเกษตรและการพัฒนาชุมชน	10	9	90.00
วท.บ.	วิทยาศาสตร์และเทคโนโลยีอาหาร	20	14	70.00

## ANIMAL SCIENCE TSU=LIFE

		ผู้มีงานทำก่อน จบการศึกษา	จำนวนการมีงานทำ		
			ตัวตั้ง	ตั้งหาร	ร้อยละ
วท.บ.	พืชศาสตร์	1	2	3	66.67
วท.บ.	สัตวศาสตร์	8	18	24	75.00
วท.บ.	เทคโนโลยีการเกษตรและการพัฒนาชุมชน	0	5	8	62.50
วท.บ.	วิทยาศาสตร์และเทคโนโลยีอาหาร	2	7	12	58.33

สาขาสัตวศาสตร์เป็นสาขาที่บัณฑิตมีงานทำ Top 5 ของหลักสูตรในมหาวิทยาลัยทักษิณ  
วิทยาเขตพัทลุง มาเป็นปี ที่ 5 ติดต่อกัน

การเรียนรู้ (การนำไปปรับใช้ในการปฏิบัติงานจริงที่เห็นผลเชิงประจักษ์ หรือการพัฒนา  
คุณภาพในอนาคต)

แนวทางในการพัฒนาต่อเนื่อง ใช้กลไกการทวนสอบ ELOs ให้มีประสิทธิภาพ  
แลกเปลี่ยนเรียนรู้อย่างต่อเนื่อง

หน่วยงานอื่นภายใน/ภายนอกที่นำไปใช้แล้วเห็นผลเชิงประจักษ์ (ถ้ามี)

1. หน่วยงานภายในมีการแลกเปลี่ยนเรียนรู้ร่วมกันในระดับคณะ  
ในการประชุมกรรมการวิชาการและวิจัยของคณะเทคโนโลยีและการพัฒนาชุมชน



## ระบบการจัดเก็บแนวปฏิบัติที่ดี/การเผยแพร่

Website คณะเทคโนโลยีและการพัฒนาชุมชน

Page ของสาขาสัตวศาสตร์ Animal Science

การจัดทำเป็นคู่มือ on line ในรูปแบบ E-book

### กลยุทธ์/ปัจจัยที่นำไปสู่ความสำเร็จ

1. การมีภาควิชาสัตวศาสตร์แห่งประเทศไทย มีการจัดทำร่างหลักสูตร และมีการรวบรวมแบบสอบถามหรือคุณสมบัติของบัณฑิตด้านสัตวศาสตร์ จากผู้ประกอบการ โดยมีข้อมูลการสำรวจที่ครบถ้วน

2. การประชุมสาขาวิชาสัตวศาสตร์ และคณาจารย์ในหลักสูตรที่มีความรู้ความเข้าใจในการนำ ELOs ไปสู่รูปแบบการกำหนด CLOs และเอาใจใส่กระบวนการสอนเพื่อให้ ELOs ของนิสิตเกิดการบรรลุ

3. การกำหนด ELOs ของนิสิตในระดับชั้นปี จะทำให้ สามารถที่จะนำไปใช้และ ทบทวนอย่างสม่ำเสมอได้

4. ระบบการนิเทศ การฝึกงาน และการนิเทศสหกิจศึกษา และการนำข้อมูลสะท้อนย้อนกลับจากผู้ใช้บัณฑิตมาทบทวนอย่างสม่ำเสมอ



จุดแข็ง : การกำกับติดตามในหลักสูตร

แนวทางในการพัฒนาคุณภาพอย่างต่อเนื่อง : จัดทำคู่มือการปฏิบัติสำหรับกรรมการบริหาร  
หลักสูตร และมีการวิเคราะห์ร่วมกับ AUN QA Criteria ข้ออื่น ๆ





Thank you