




ชีวิตและความไม่แน่นอนในการทำงาน
ณ มหาวิทยาลัยทักษิณ

สุวารี คลองโคน
หัวหน้าสำนักงานคณะศิลปกรรมศาสตร์
15-16 ธันวาคม 2565

ทำความรู้จักกันก่อน !

- เจ้าหน้าที่บริหารงานชำนาญการ
- จบปริญญาโท 
ศศ.ม.สาขานโยบายและการวางแผนสังคม
- ทำงาน 27 ปี

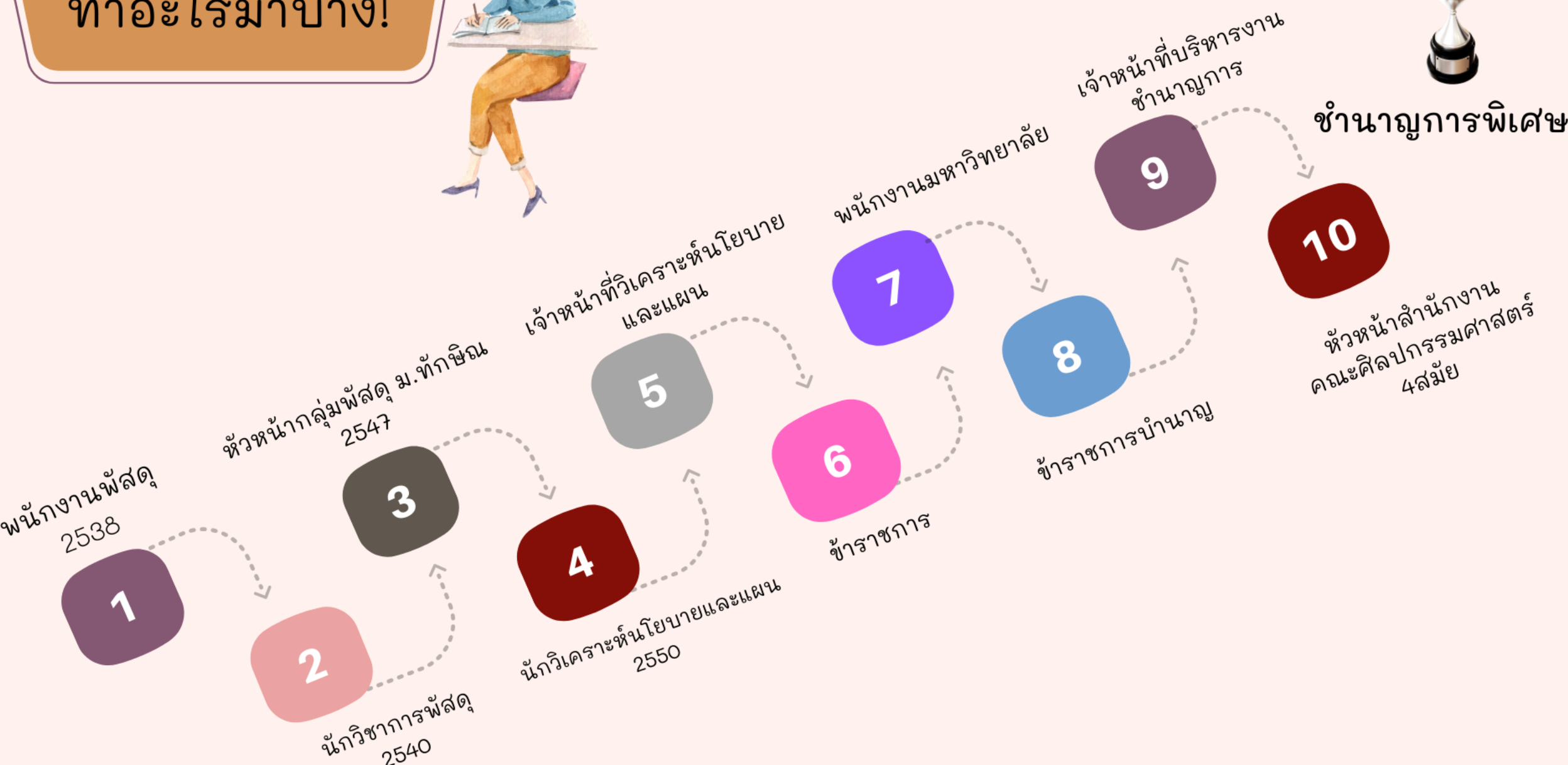


- จุดเด่นผลิตภัณฑ์

1. เป็นคนสวย (เค้าว่า)
2. ทำงานเก่ง (เค้าว่า)
3. สั่งงาน บริการดี ใจดี (เค้าว่า)
4. ออกคน (เค้าว่า)
5. alert (แถม)



ทำอะไรมาบ้าง!





พี่สอนน้อง

"สายสนับสนุนมืออาชีพแลกเปลี่ยนเรียนรู้"



1. ฐัฒบทบาท

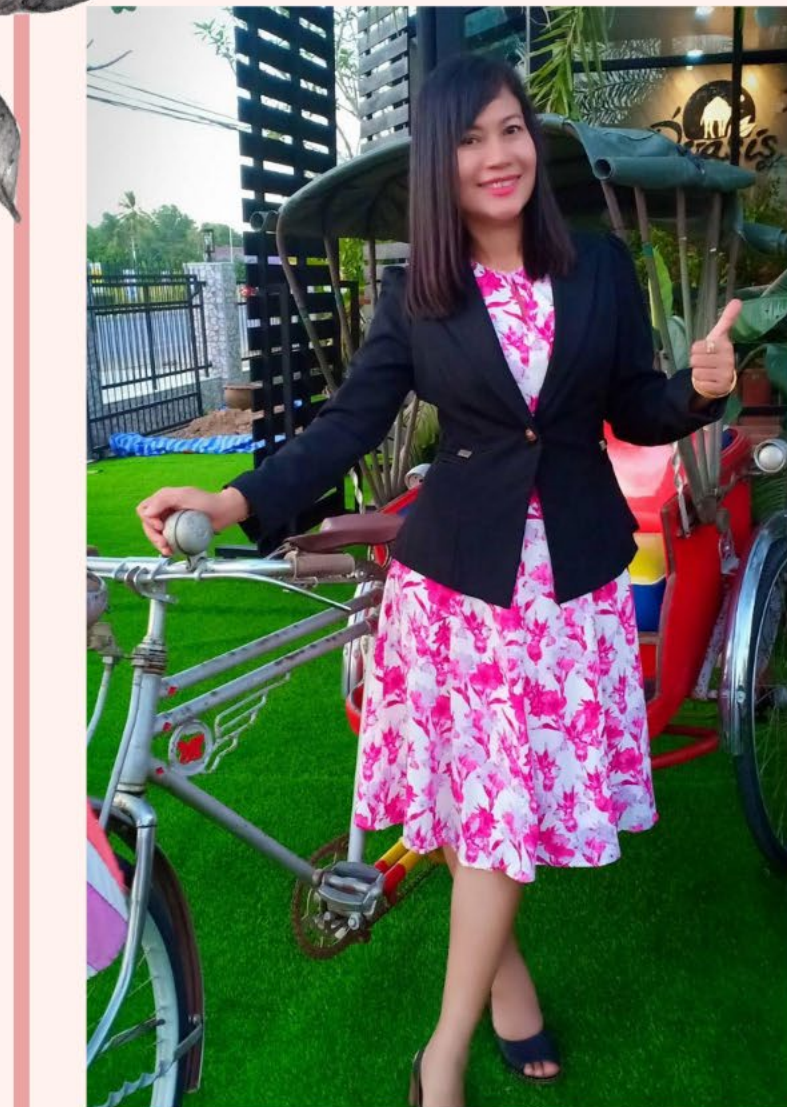
"บริการคือ งานของเรา"



2. สร้างแบรนด์ให้ตัวเอง
"บริการดี คนชอบ คนชม"



3. ปรับตัวทุกวัน



4. สมดุลงานกับสุขภาพ



5. ทำงานไร่ข้อจำกัด



6. พัฒนาตนเองให้เก่ง ให้ก้าวหน้า
ตามโอกาสที่เหมาะสม



7. ฝึกความเป็นผู้นำ

8. ยอมรับการเปลี่ยนแปลง





9. ประจวบนายด้วย"งาน"
มิใช่ "คำหวาน"



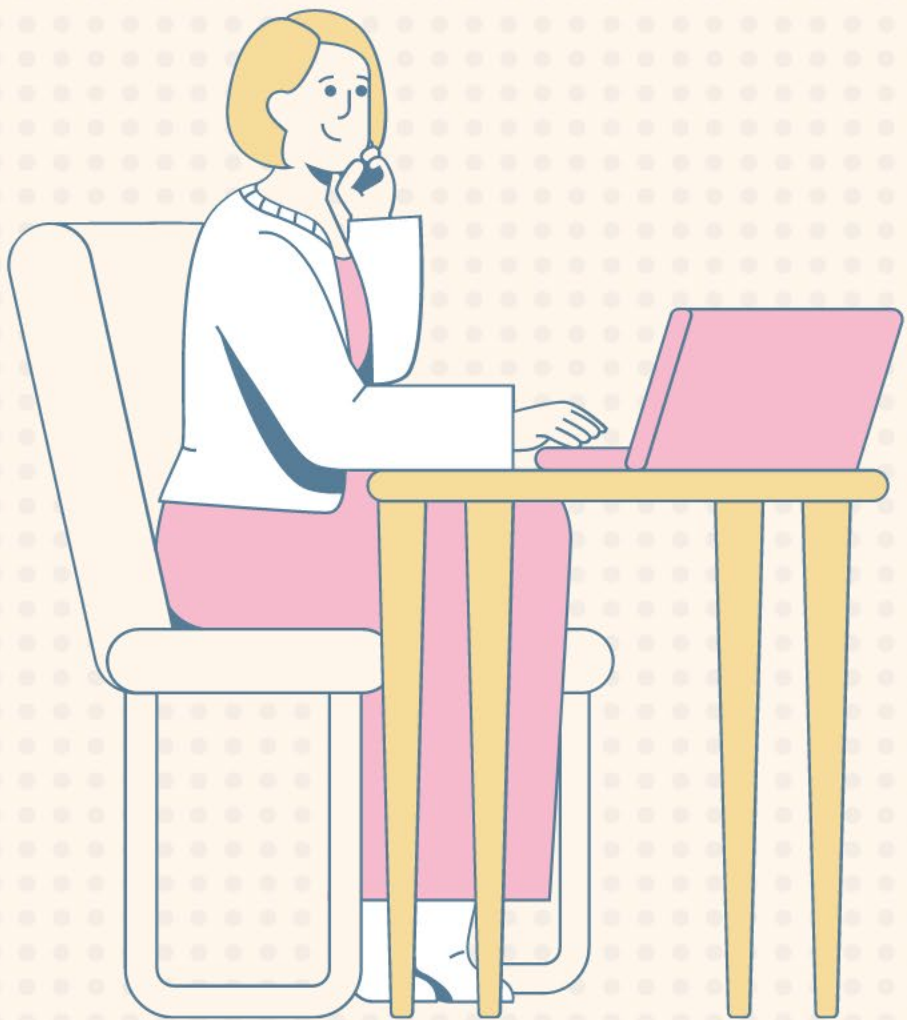
10. ไม่เคยปฏิเสธงาน
"ได้ค่ะ เดี่ยวทำให้ค่ะ"ทันที



11. เจ้านายสั่งงาน 1
ต้องทำให้ได้มากกว่า 1

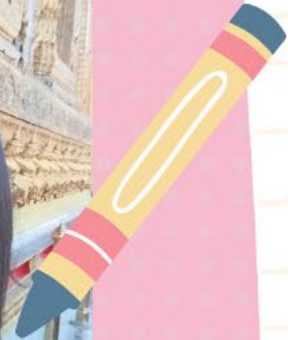
12. ต้องรู้งานได้
โดยนายไม่ต้องตาม





13. เรียนรู้ รอบรู้ ให้รู้





14. เป็นที่ฟังขององค์กร



15. ข้อมูลต้องแม่นยำ





16. มีน้ำใจกับเพื่อนบ้าง



17. ออกสังคมบ้าง

18. ให้กำลังใจ/รางวัลตัวเองบ้าง





19. สะสมประสบการณ์ ความเชี่ยวชาญในงาน





20. ช่วยเหลือมหาวิทยาลัยที่รัก
ให้เต็มกำลัง

THANK YOU

